

CONTENEDORES MODIFICADOS



INTRODUCCIÓN

El gran acumulo de contenedores viejos en los puertos en las últimas décadas se ha convertido en un problema ambiental muy grave. Se calcula que hay más de 300 millones de contenedores vacíos en los puertos alrededor del mundo. La reutilización de estos contenedores marítimos para la creación de espacios habitables llamada “shipping container architecture”, es una tendencia cada vez más utilizada en el diseño de casas, oficinas, tiendas, etc. En la era de la ecología y la arquitectura sostenible, la construcción a partir de contenedores marítimos en desuso se puede decir que es un nuevo estilo arquitectónico. En este e-book preparamos 21 proyectos de contenedores modificados, siga leyendo para conocer cada uno de ellos.



CLASIFICACIÓN

- MULTIPROPÓSITO.....5**
- MULTIPROPÓSITO MONO AMBIENTE CON BAÑO SOCIAL AISLADO Y REVESTIDO.....6
- MULTIPROPÓSITO SIN BAÑO A-R7
- MULTIPROPÓSITO C/ BAÑO SOCIAL A-R8
- MULTIPROPÓSITO C/ BAÑO COMPLETO A-R9
- MULTIPROPÓSITO C/ BAÑO BAÑO SOCIAL Y KIT. A-R10
- MULTIPROPÓSITO KITCHENETTE A-R11
- MULTIPROPÓSITO C/ KITCHENETTE A-R12

- OFICINAS13**
- OFICINA MULTIPROPÓSITO SIN BAÑO A-R 14
- OFICINA MULTIPROPÓSITO C/ BAÑO SOCIAL A-R 15
- OFICINA MULTIPROPÓSITO C/ BAÑO COMPLETO A-R OFICINA A-R..... 16



[↑ Volver al índice](#)

VIVIENDAS.....	18
VIVIENDA 1 DORMITORIO BAÑO Y ESTAR KIT.....	19
VIVIENDA 2 DORMITORIOS BAÑO Y ESTAR KIT. A-R.....	20
VIVIENDA 1 DORMITORIO BAÑO Y ESTAR KIT. VARIANTE.....	21
VIVIENDA 2 DORMITORIOS BAÑO Y ESTAR KIT. VARIANTE A-R.....	22
SS.HH Y DUCHAS	23
SS.HH Y DUCHAS SIN A-R (4 DUCHAS – 2IP – 2 LO).....	24
SS.HH Y DUCHAS A-R (4DUCHAS - 2IP- 2 LO)	25
SS.HH Y DUCHAS SIN A-R (6 DUCHAS– 4IP – 4LO)	26
SS.HH Y DUCHAS A-R (6 DUCHAS – 4IP – 4LO)	27
SS.HH Y DUCHAS A-R (2 DUCHAS – 1IP – 1LO)	28



[↑ Volver al índice](#)

MULTIPROPÓSITO

La arquitectura de contenedores marítimos permite que los transformes y modifiques de tantas formas como puedas imaginar y para las personas que son ambientalmente conscientes los contenedores de almacenamiento ofrecen una manera perfecta de reciclar módulos antiguos y crear algo útil.

Además para la instalación ya tienes las paredes, el piso y el techo, isólo tienes que aplicar aislamiento y decorarlos!

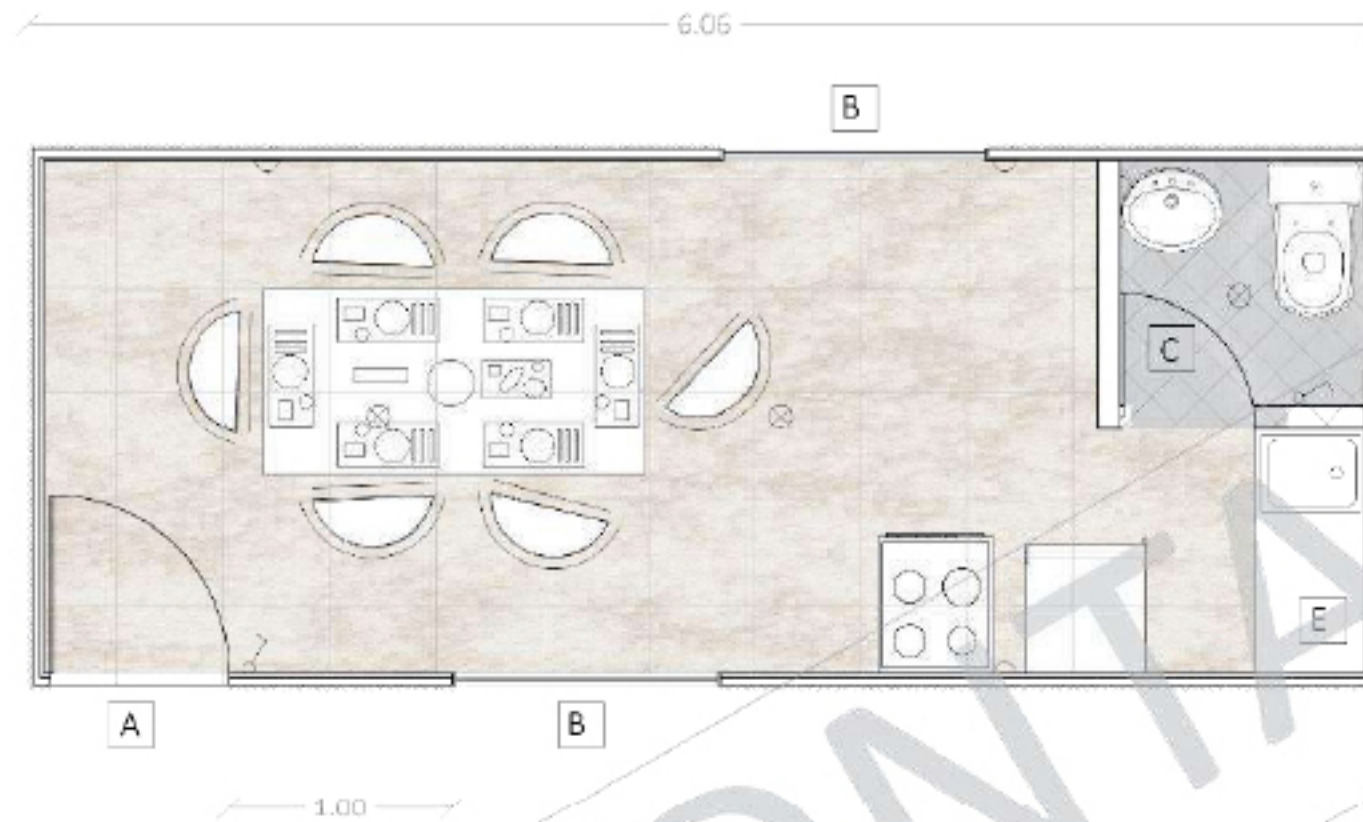


MULTIPROPÓSITO

MONO AMBIENTE

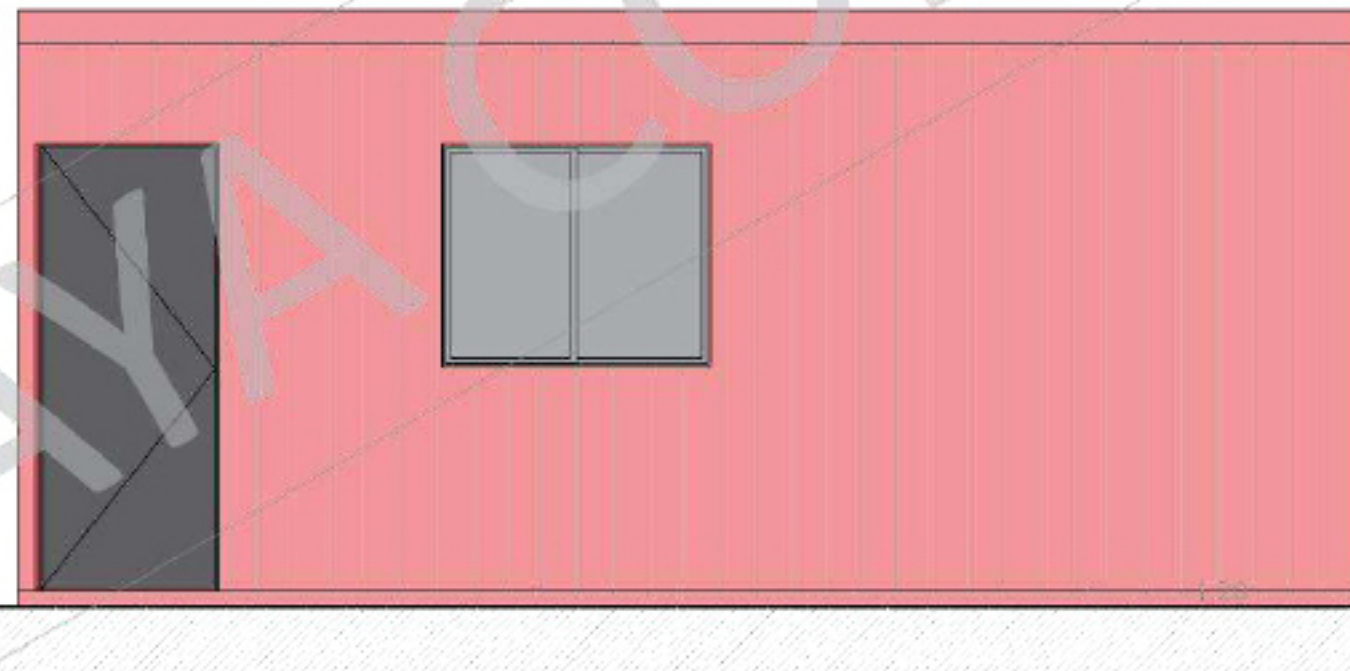
CON BAÑO
SOCIAL

AISLADO Y
REVESTIDO



- A. puerta de chapa 0.80x2.00 mts
- B. ventana (apertura 50%) 1.20x1.00 mts
- C. puerta madera 0.70x2.00 mts
- D. ventana (apertura 50%) 0.60x0.40 mts
- E. mesada 0.50x1.20 mts

PLANTA

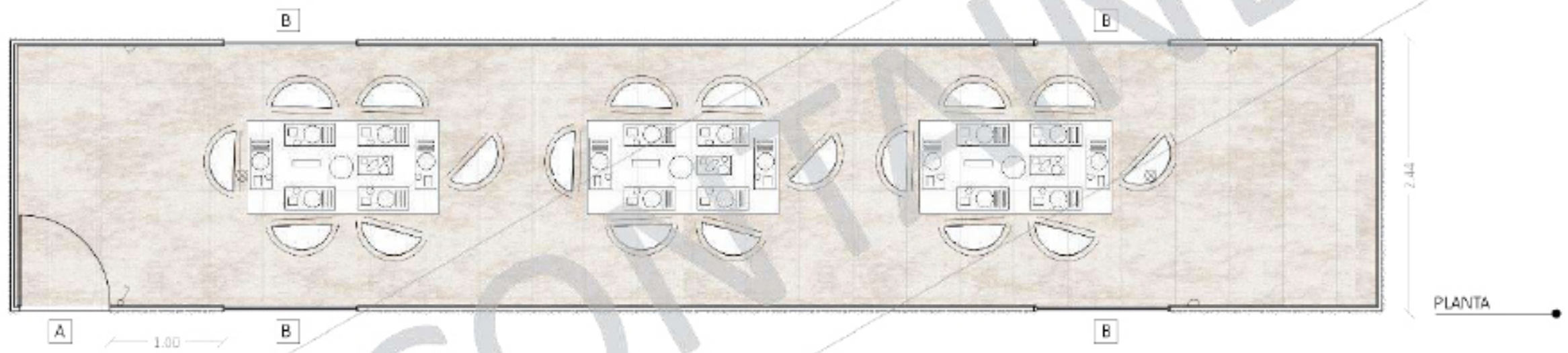


MULTIPROPÓSITO

A-R SIN BAÑO

AISLADO Y
REVESTIDO.

- A. puerta de chapa
0.80x2.00 mts
- B. ventana (apertura 50%)
1.20x1.00 mts



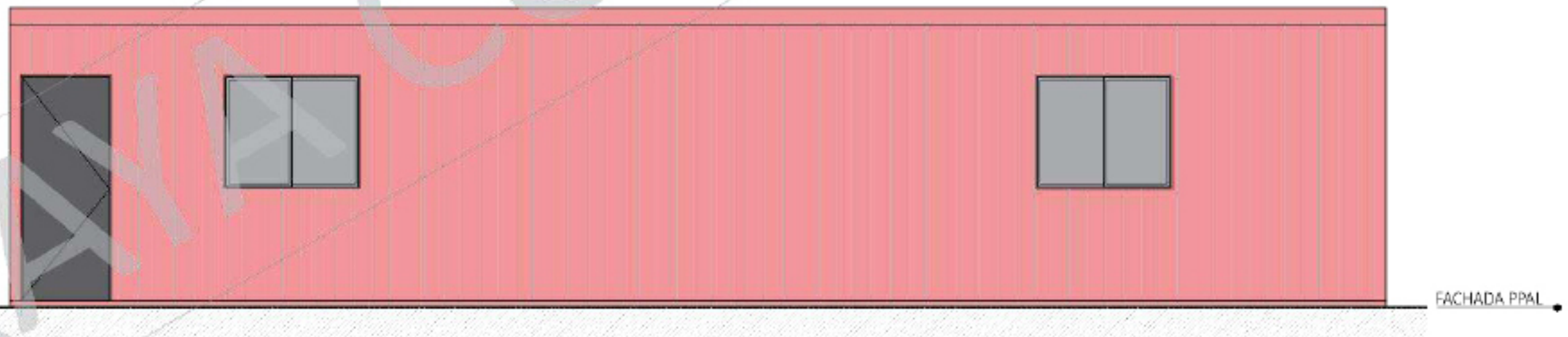
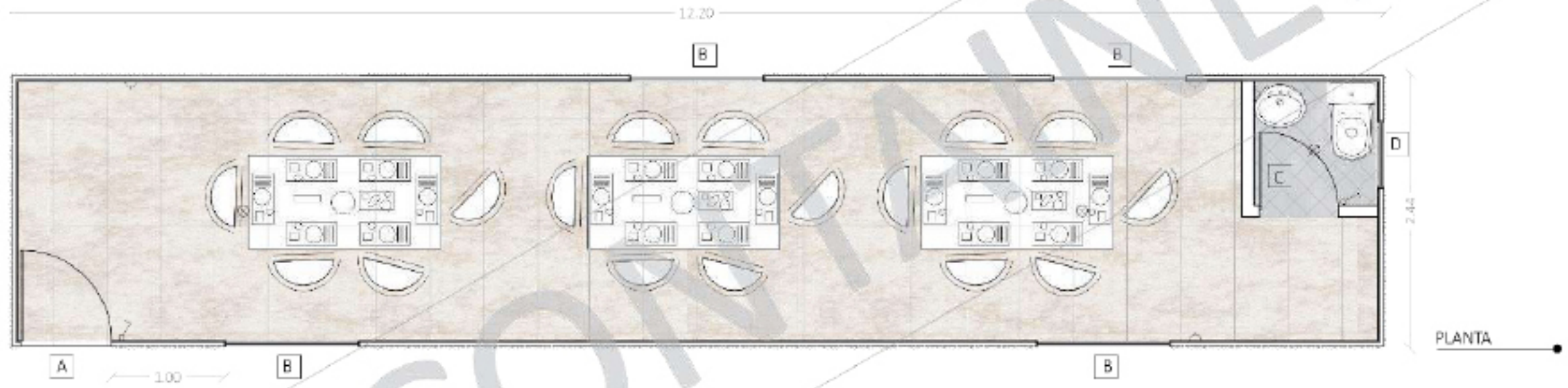
[↑ Volver al índice](#)

MULTIPROPÓSITO

A. puerta de chapa 0.80x2.00 mts	C. puerta madera 0.70x2.00 mts
B. ventana (apertura 50%) 1.20x1.00 mts	D. ventana (apertura 50%) 0.60x0.40 mts

A-R CON BAÑO
SOCIAL

AISLADO Y
REVESTIDO.



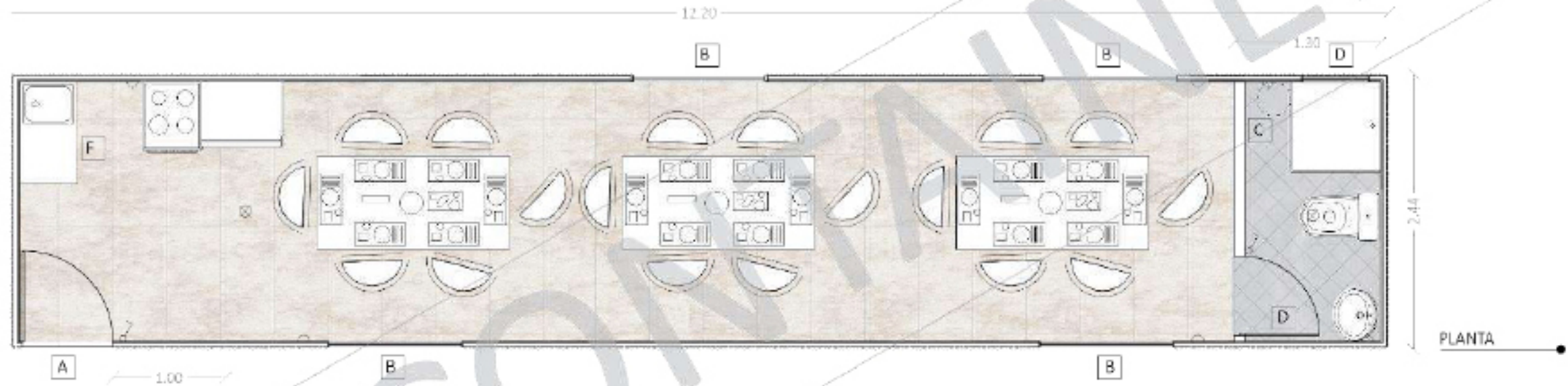
[↑ Volver al índice](#)

MULTIPROPÓSITO

A-R CON BAÑO
COMPLETO

AISLADO Y
REVESTIDO.

A. puerta de chapa 0.80x2.00 mts	D. puerta madera 0.70x2.00 mts
B. ventana (apertura 50%) 1.20x1.00 mts	E. ventana (apertura 50%) 0.60x0.40 mts
C. previsión para calefón	F. mesada 0.50x1.20 mts

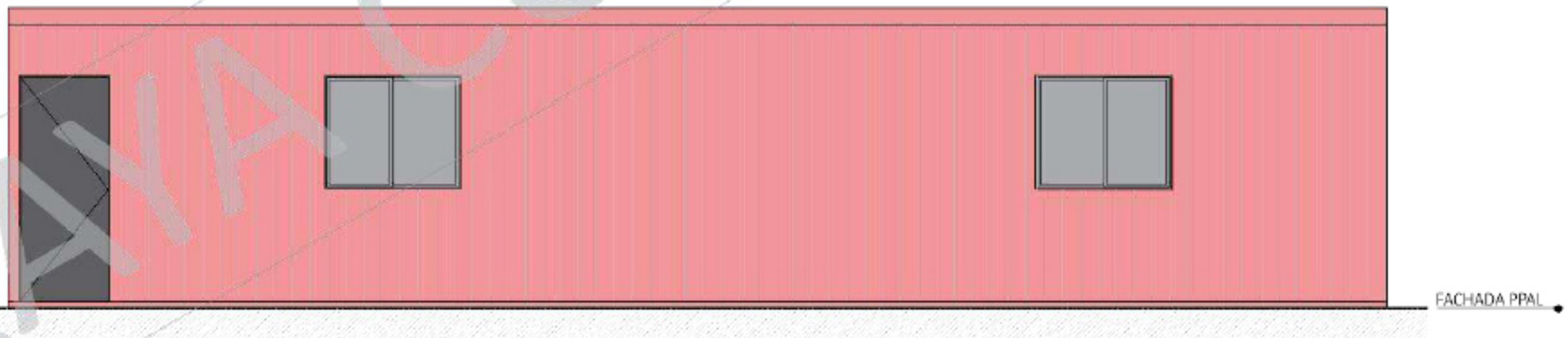
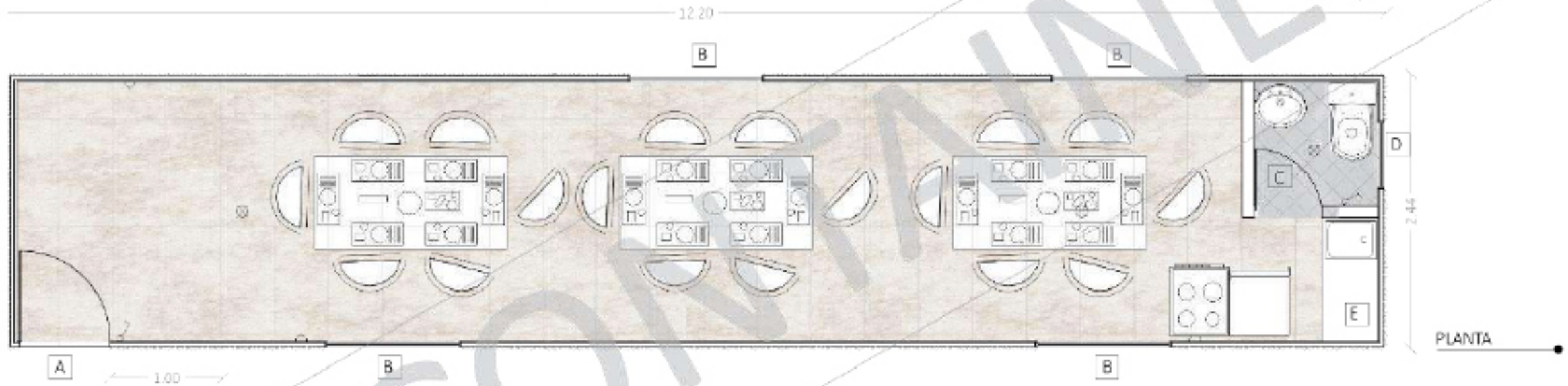


MULPROPÓSITO

A-R CON BAÑO
SOCIAL Y
KITCHENETTE

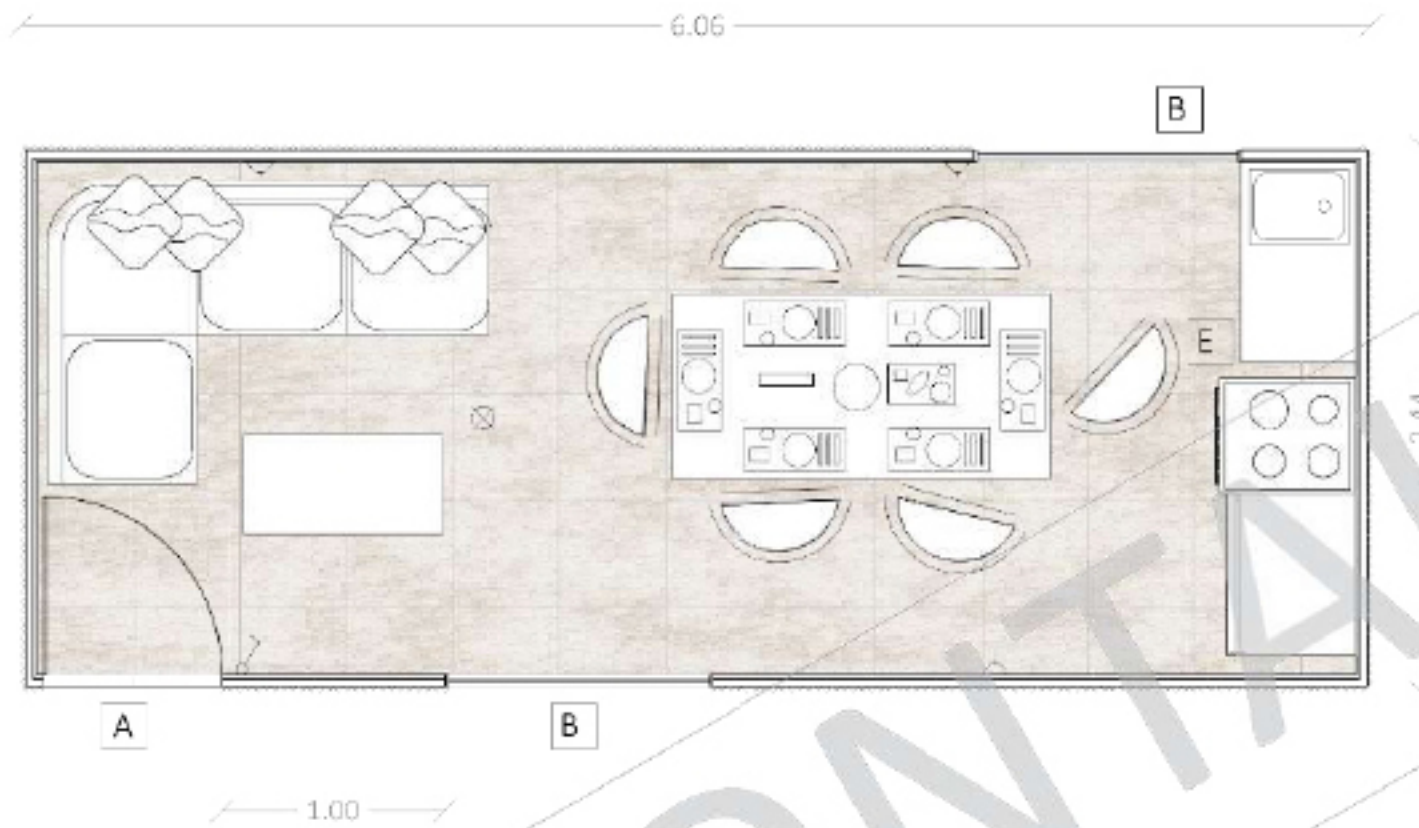
AISLADO Y
REVESTIDO.

A. puerta de chapa 0.80x2.00 mts	C. puerta madera 0.70x2.00 mts
B. ventana (apertura 50%) 1.20x1.00 mts	D. ventana (apertura 50%) 0.60x0.40 mts
	E. mesada 0.50x1.20 mts



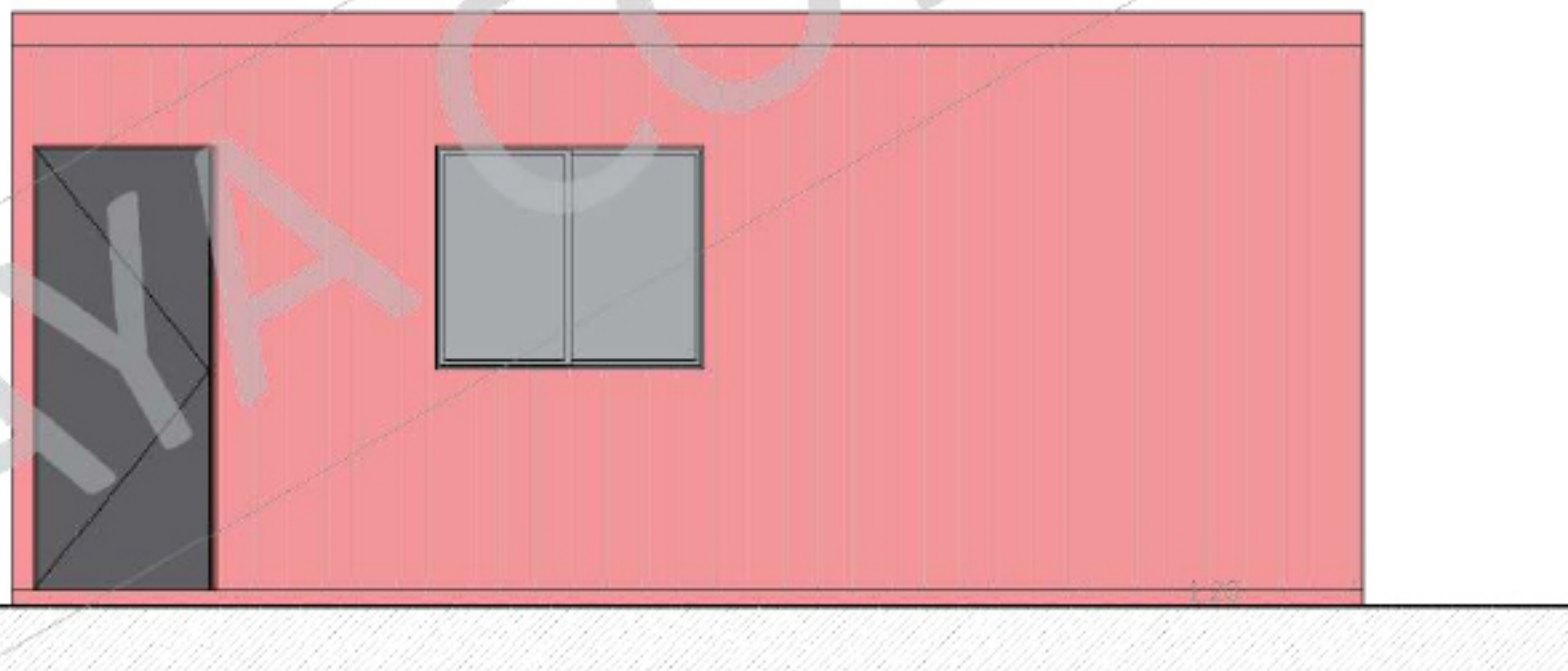
MULTIPROPÓSITO KITCHENETTE

AISLADO Y
REVESTIDO.



- A. puerta de chapa 0.80x2.00 mts
- B. ventana (apertura 50%) 1.20x1.00 mts

PLANTA



FACHADA PPAL



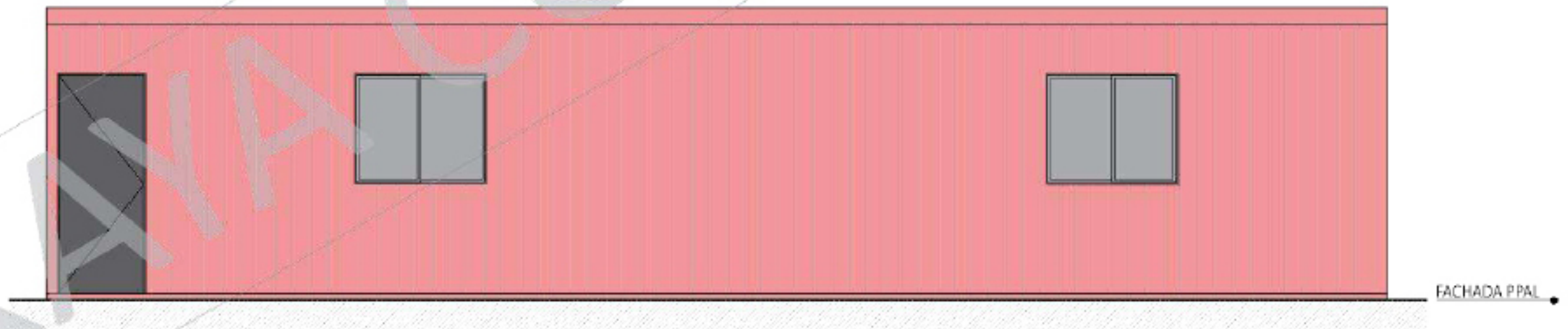
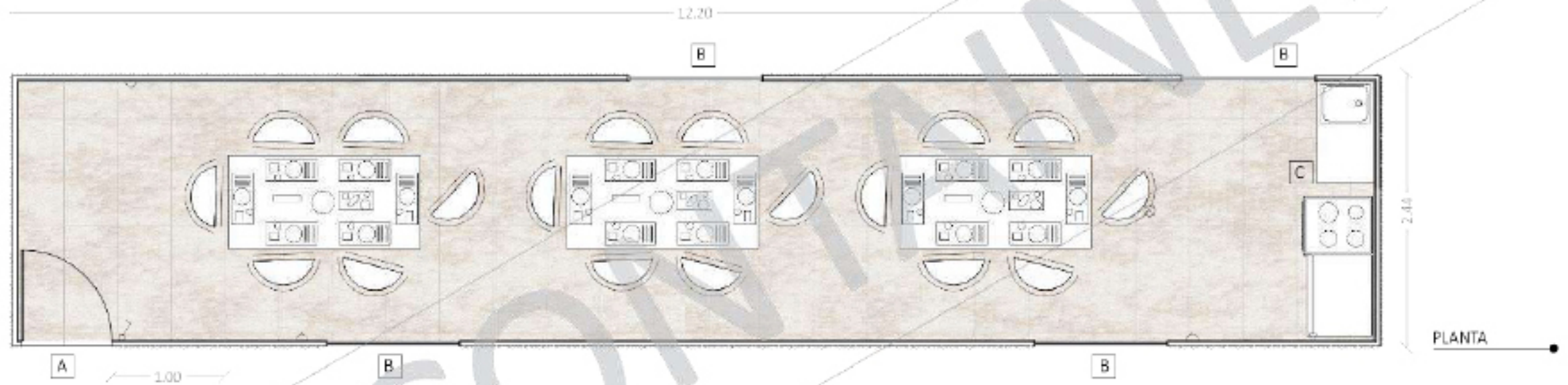
[↑ Volver al índice](#)

MULPROPÓSITO

A-R CON
KITCHENETTE

AISLADO Y
REVESTIDO.

- A. puerta de chapa 0.80x2.00 mts
- B. ventana (apertura 50%) 1.20x1.00 mts
- C. mesada 0.50x1.20 mts



[↑ Volver al índice](#)

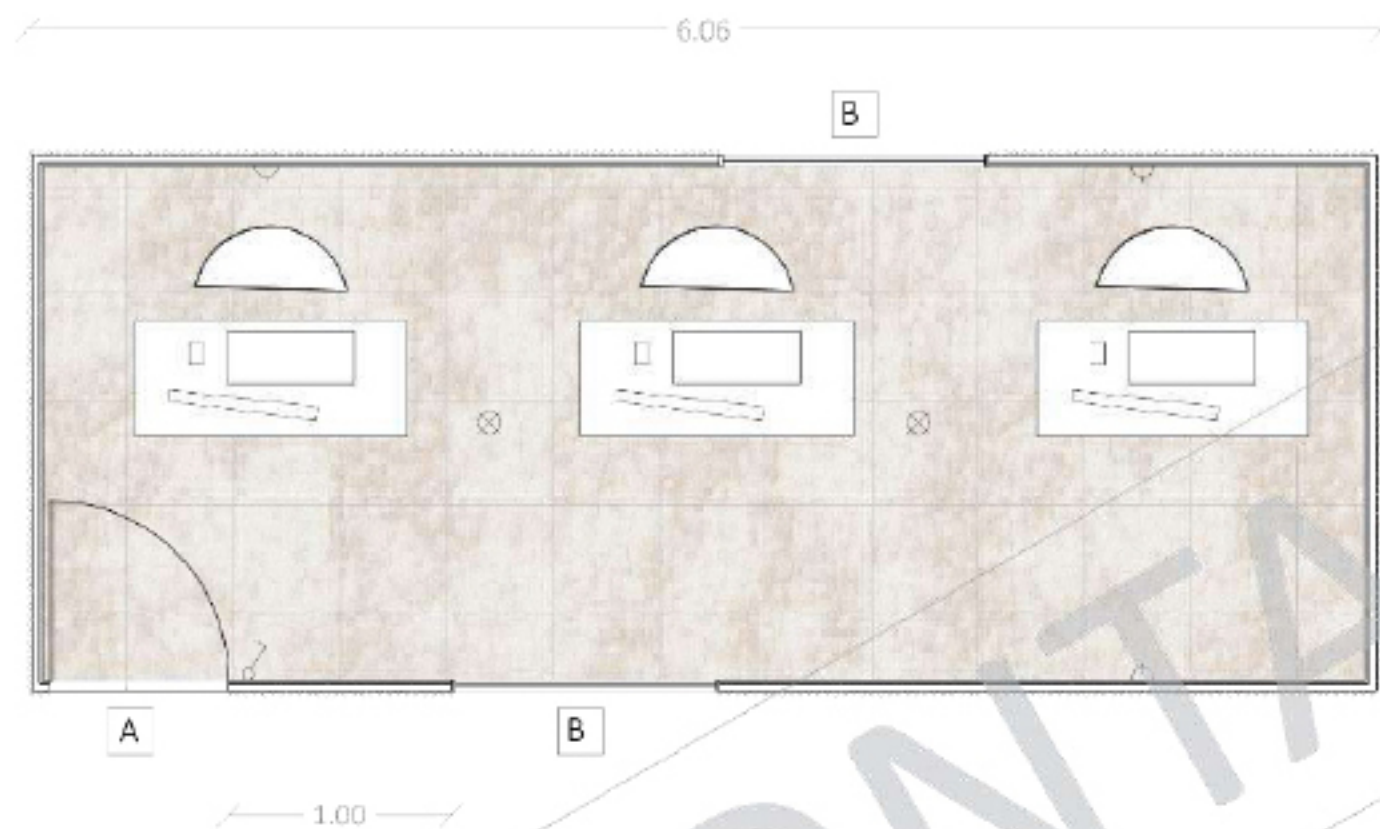
OFICINAS

Las oficinas realizadas en contenedores son una tendencia que de a poco está conquistando los principales países y culturas del mundo, esto se debe principalmente a su bajo costo, diseño moderno, alta calidad y la rapidez que se obtiene en la construcción.

La necesidad de una construcción ágil y el fácil transporte son algunas de las principales ventajas que ofrece la construcción de oficinas usando containers.

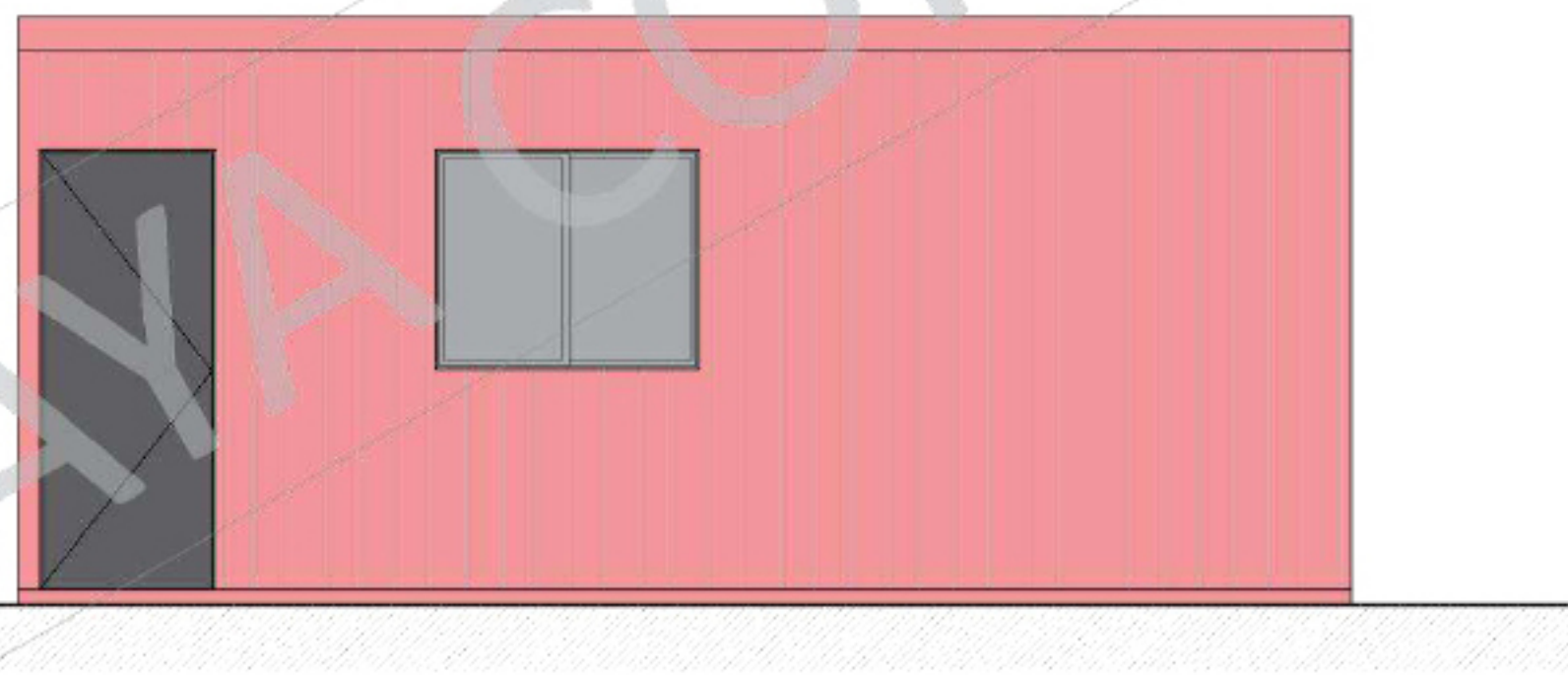


OFICINA
MULTIPROPÓSITO
SIN BAÑO
AISLADO Y REVESTIDO.



- A. puerta de chapa 0.80x2.00 mts
- B. ventana (apertura 50%) 1.20x1.00 mts

PLANTA

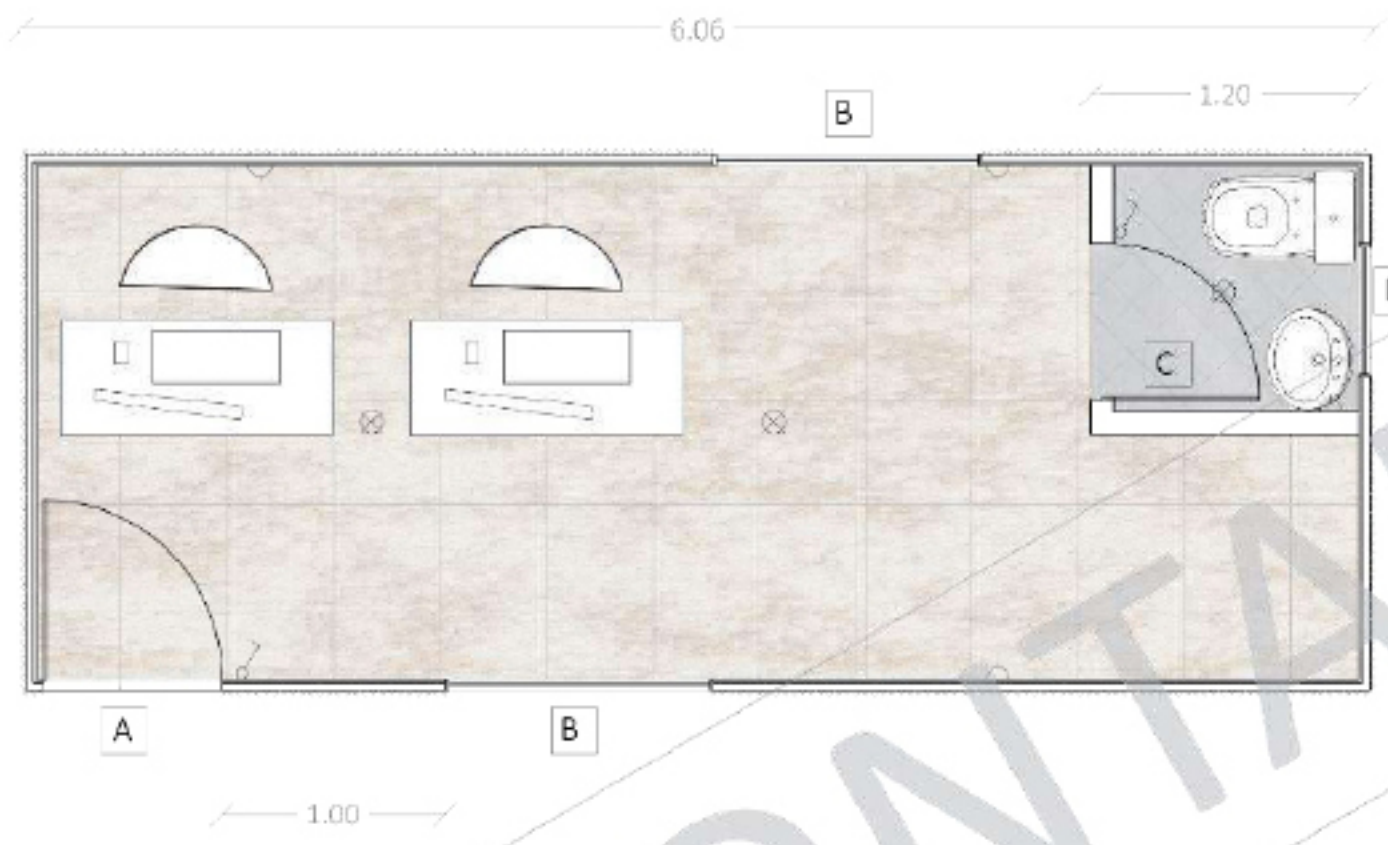


FACHADA PPAL



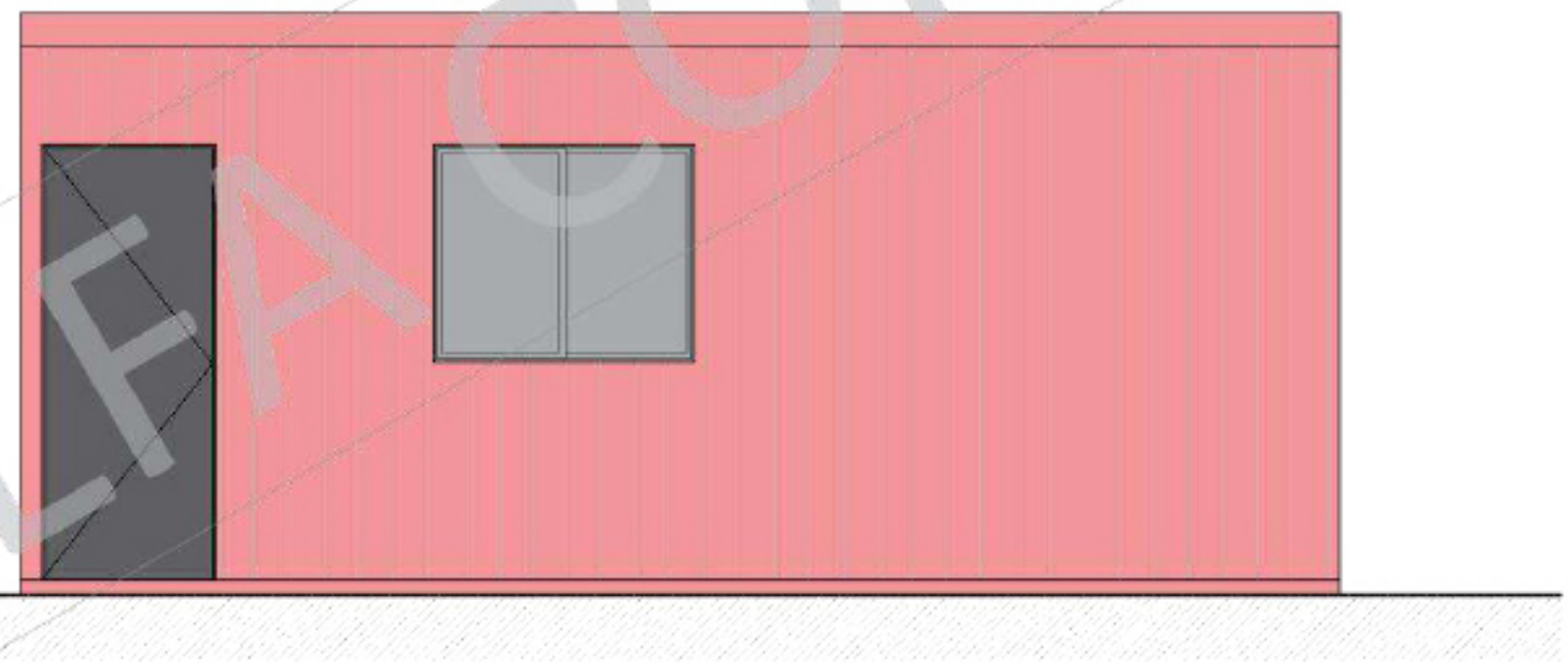
[↑ Volver al índice](#)

OFICINA
MULTIPROPÓSITO
CON BAÑO
SOCIAL
AISLADO Y
REVESTIDO.



- A. puerta de chapa 0.80x2.00 mts
- B. ventana (apertura 50\% 1.20x1.00 mts
- C. puerta madera 0.70x2.00 mts
- D. ventana (apertura 50\% 0.60x0.40 mts

PLANTA

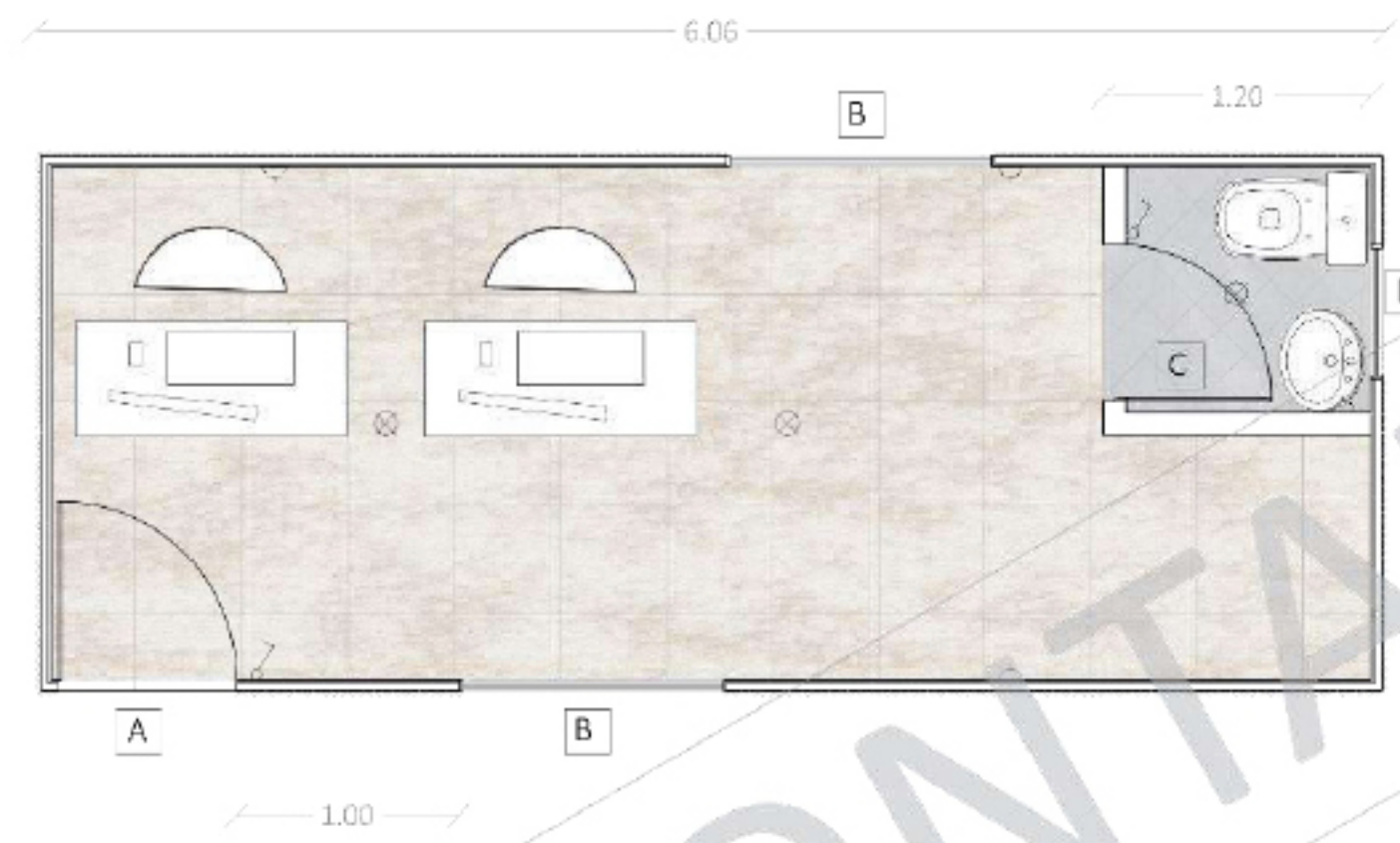


FACHADA PPAL



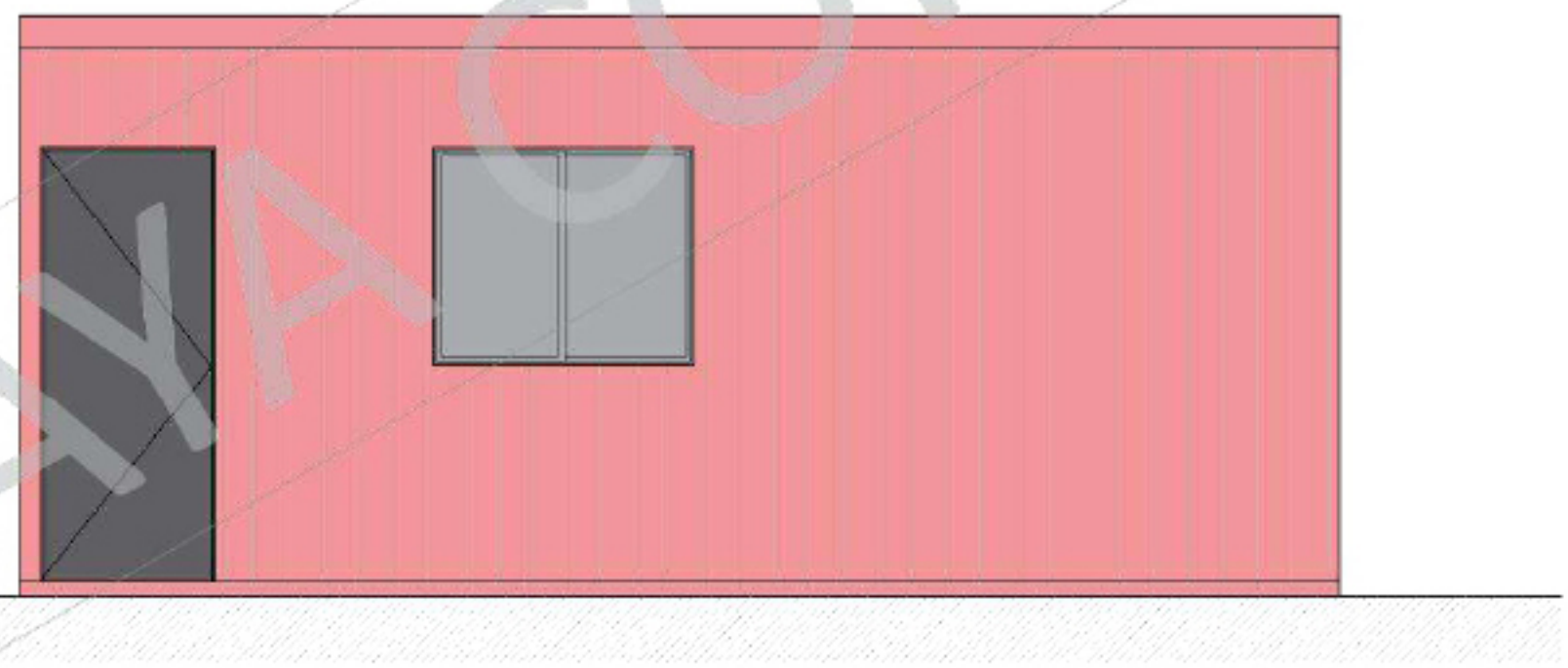
[↑ Volver al índice](#)

OFICINA
MULTIPROPÓSITO
CON BAÑO
COMPLETO
AISLADO Y
REVESTIDO.



- A. puerta de chapa
0.80x2.00 mts
- B. ventana (apertura 50\%
1.20x1.00 mts
- C. puerta madera
0.70x2.00 mts
- D. ventana (apertura 50\%
0.60x0.40 mts

PLANTA



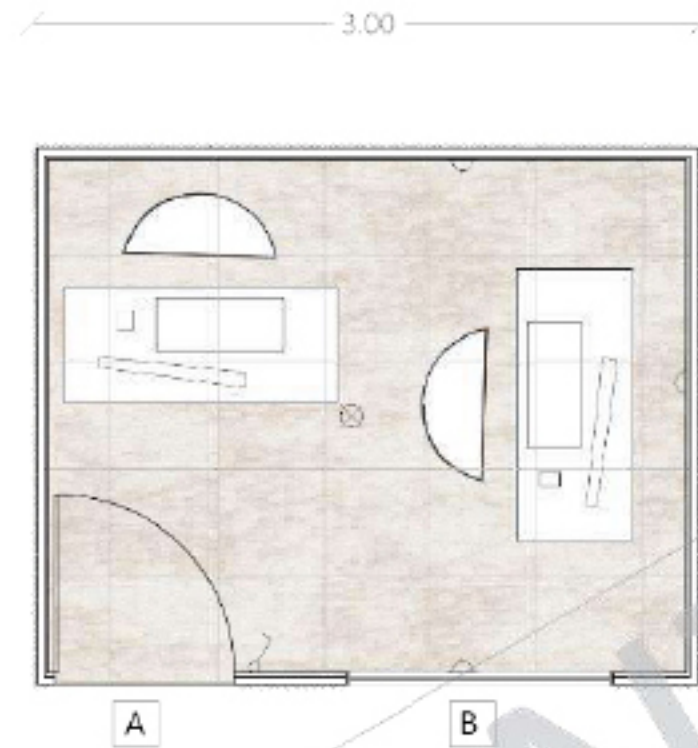
FACHADA PPAL



[↑ Volver al índice](#)

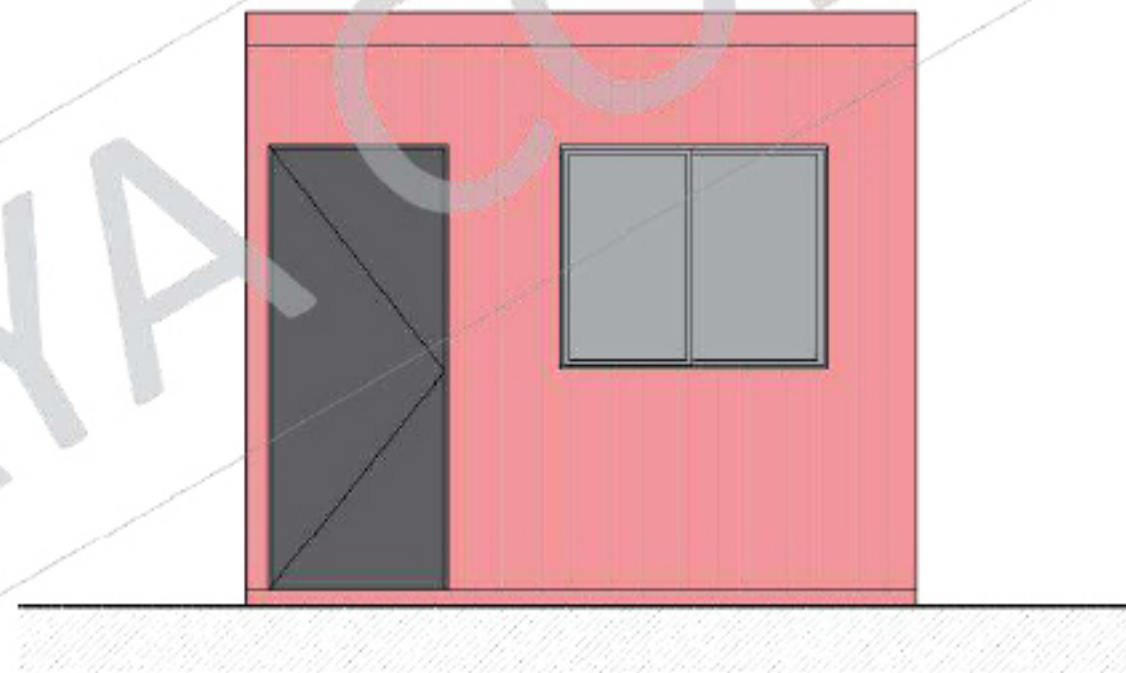
OFICINA

AISLADO Y
REVESTIDO.



- A. puerta de chapa
0.80x2.00 mts
- B. ventana (apertura 50%)
1.20x1.00 mts

PLANTA



FACHADA PPAL

VIVIENDAS

Las viviendas en contenedores o mejor dicho, esa arquitectura con contenedores metálicos está al alza. Una forma de construir relativamente barata, rápida y testada desde hace muchos años en diferentes países, así que la casa contenedor es una excelente opción para una vivienda.

Seguridad, agilidad de construcción y estilo único son algunas de las principales ventajas que ofrece una casa construida con un módulo marítimo.

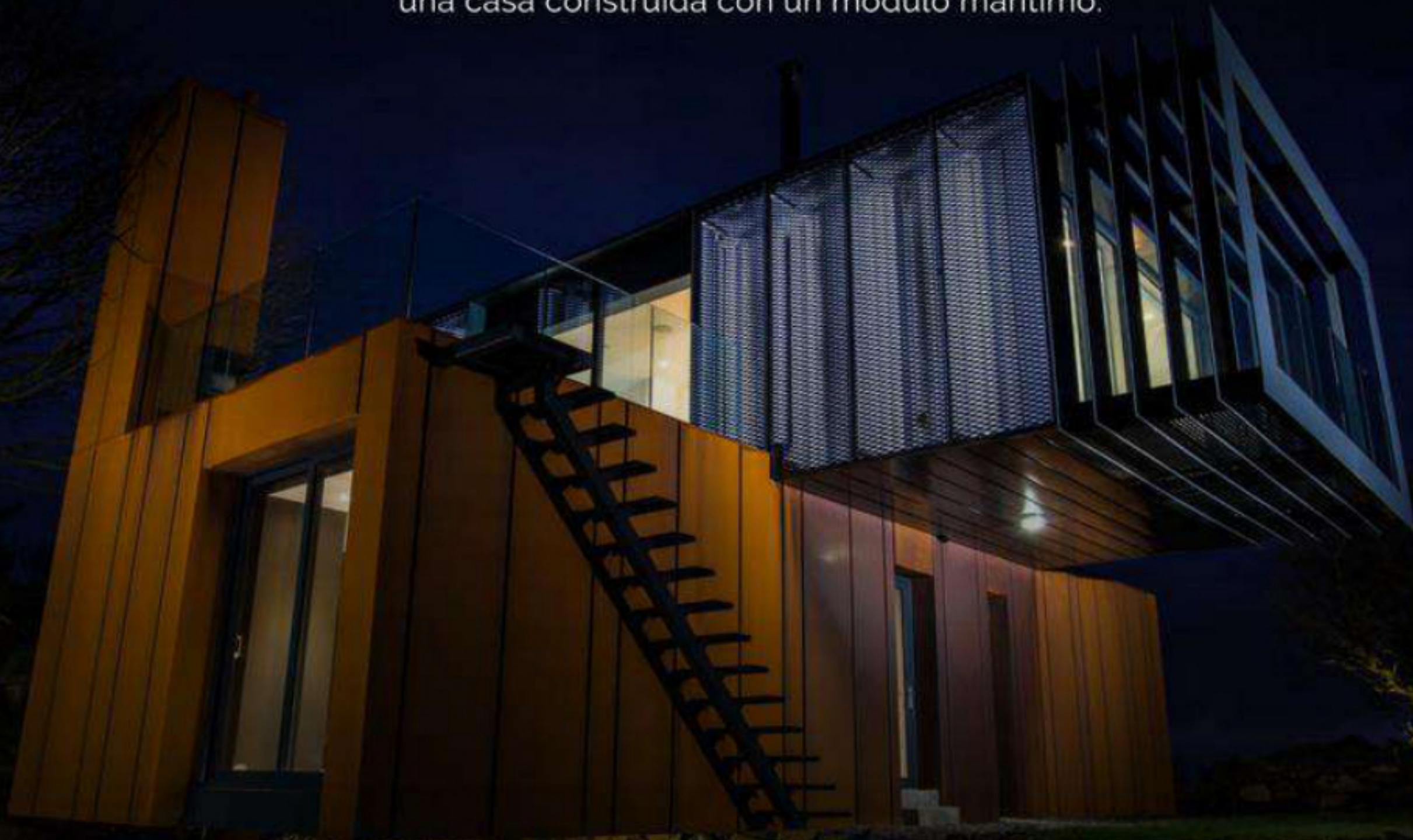


Imagen: Patrick Bradley Architects



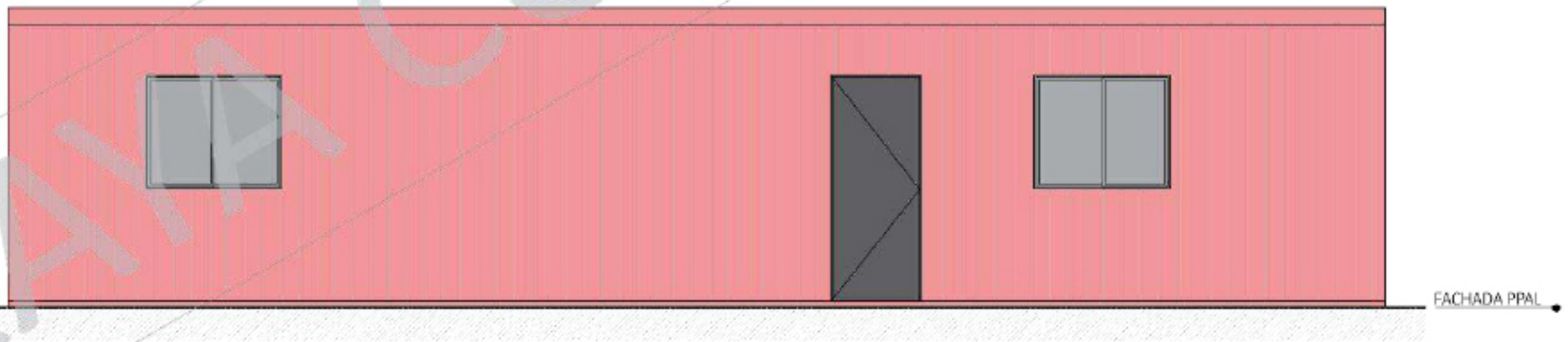
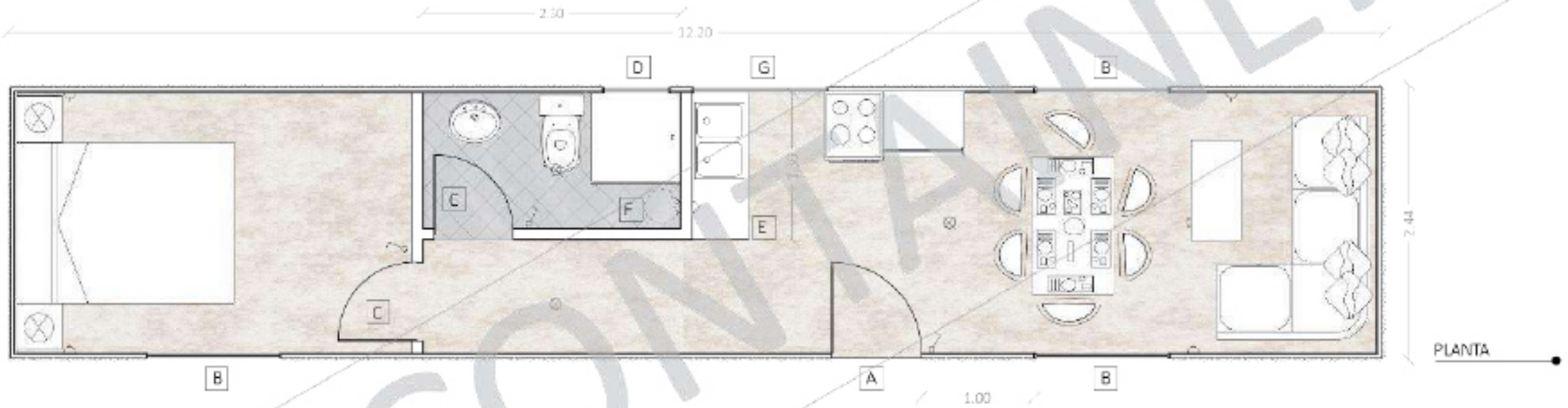
VIVIENDA

1 DORMITORIO

BAÑO Y ESTAR

KITCHENETTE

- | | |
|--|--|
| A. puerta de chapa
0.80x2.00 mts | D. ventana (apertura 50%)
0.60x0.40 mts |
| B. ventana (apertura 50%)
1.23x1.00 mts | E. mesada 0.50x1.20 mts |
| C. puerta madera
0.73x2.00 mts | F. previsión para calefón |
| | G. ventana 1.20x0.40 mts |



[↑ Volver al índice](#)

VIVIENDA

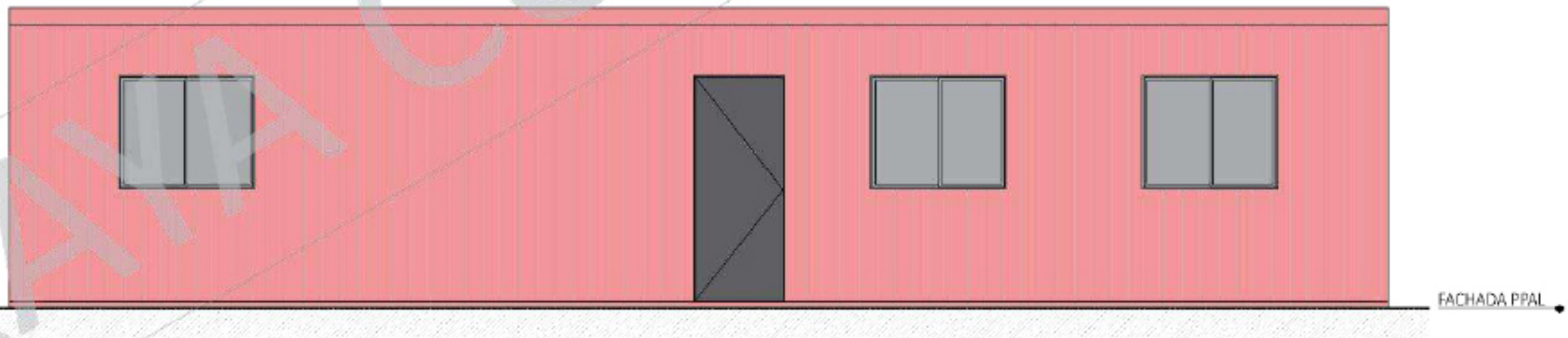
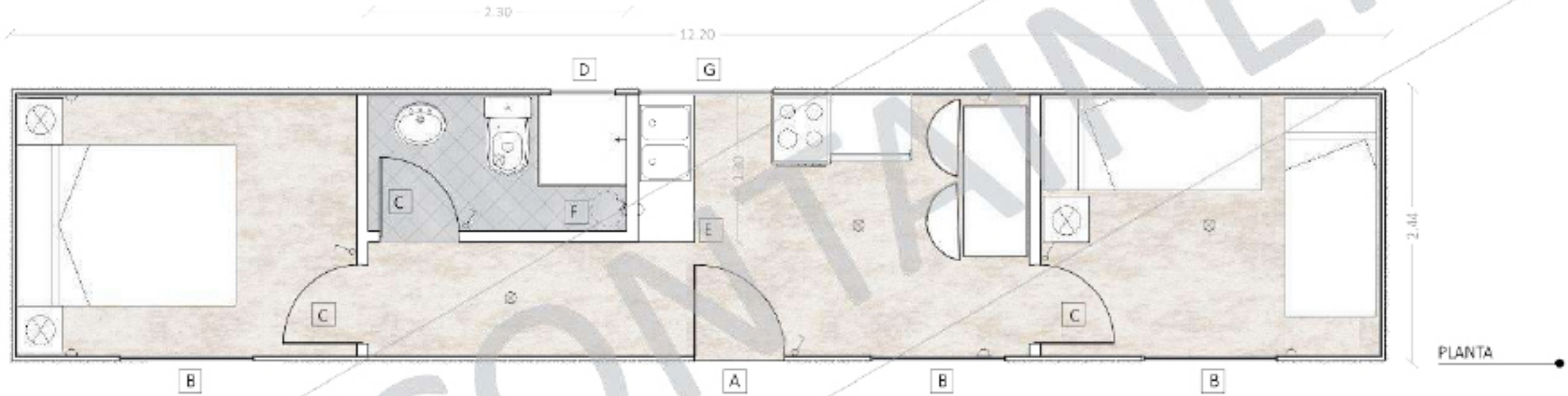
2 DORMITORIOS

BAÑO Y ESTAR

KITCHENETTE

AISLADO Y
REVESTIDO.

A. puerta de chapa 0.80x2.00 mts	D. ventana (apertura 50%) 0.60x0.40 mts
B. ventana (apertura 50%) 1.20x1.00 mts	E. mesada 0.50x1.20 mts
C. puerta madera 0.70x2.00 mts	F. previsión para calefón
	G. ventana 1.20x0.40 mts



[↑ Volver al índice](#)

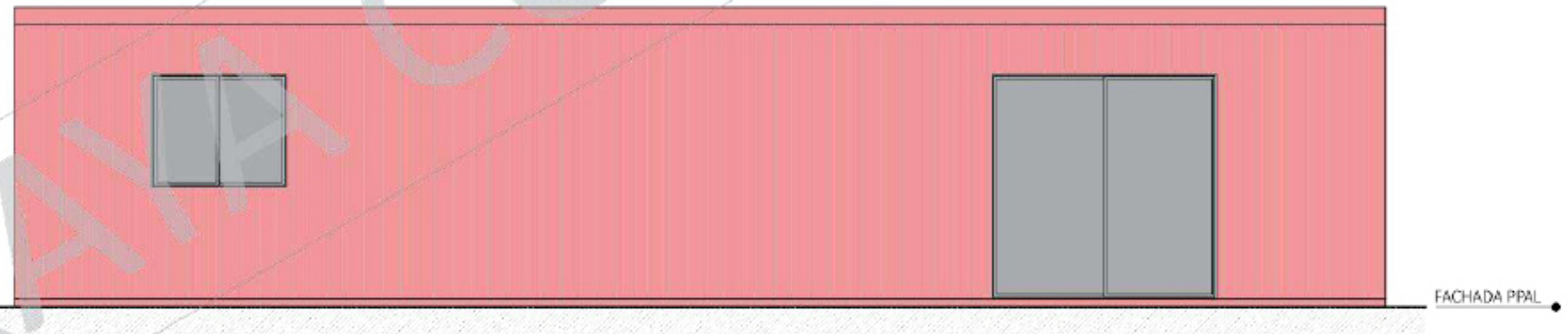
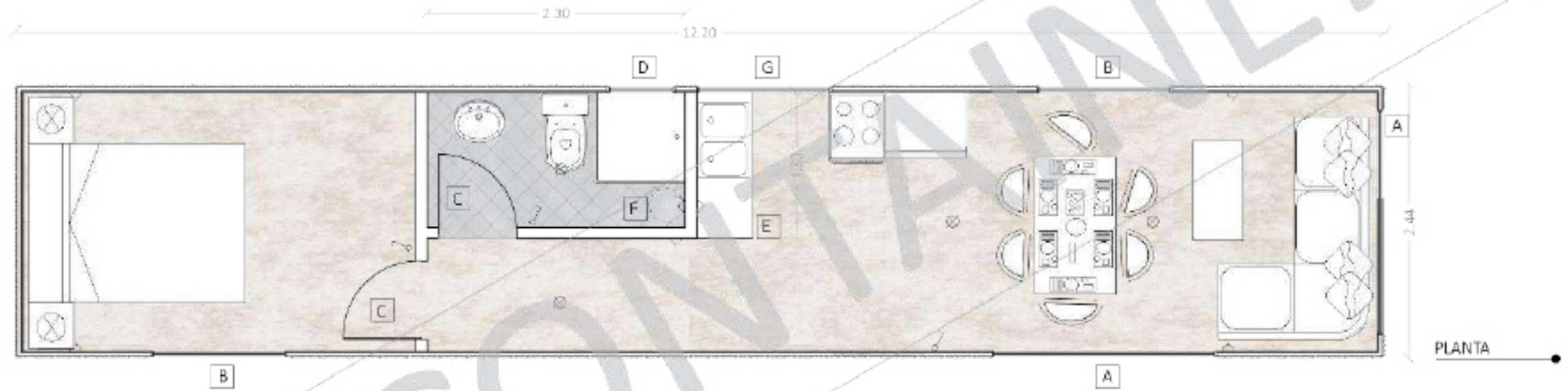
VIVIENDA

- | | |
|---|---|
| A. puerta ventana 2.00x2.00 mts | D. ventana (apertura 50%) 0.60x0.40 mts |
| B. ventana (apertura 50%) 1.20x1.00 mts | E. mesada 0.50x1.20 mts |
| C. puerta madera 0.70x2.00 mts | F. previsión para calefón |
| | G. ventana 1.20x0.40 mts |

1 DORMITORIO

BAÑO Y ESTAR

KITCHENETTE
VARIANTE



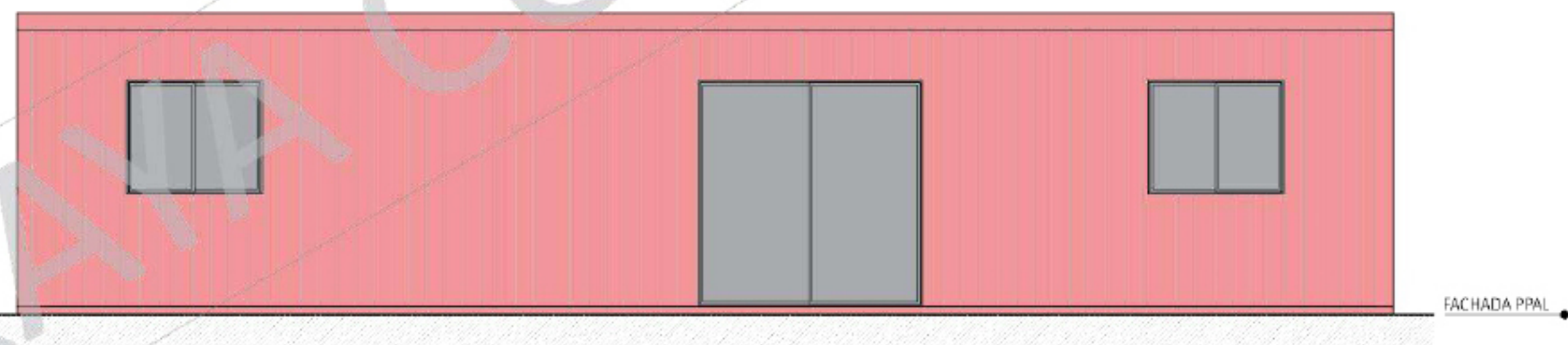
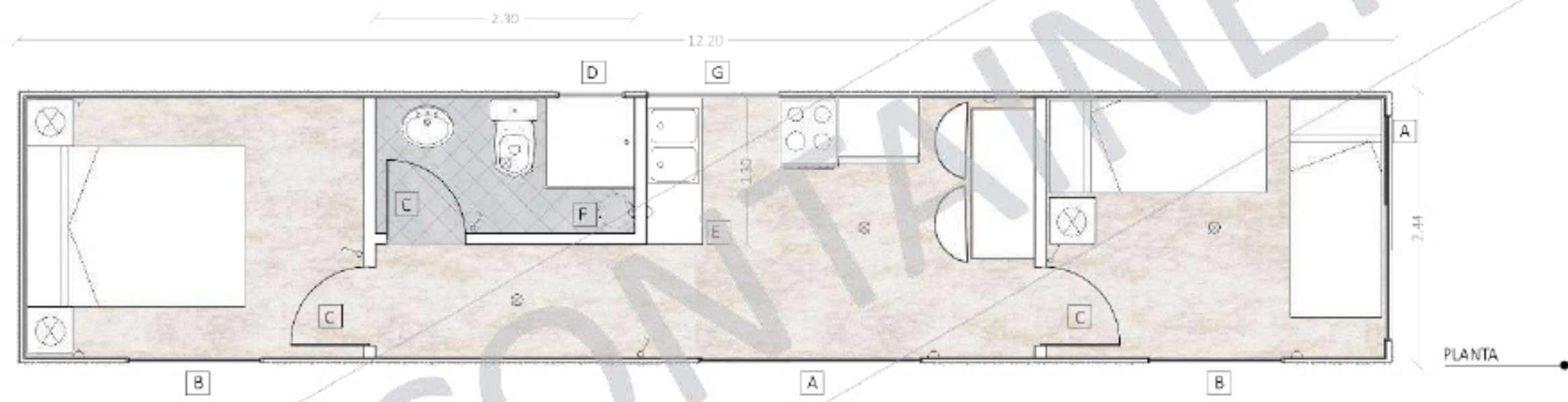
A. puerta ventana 2.00x2.00 mts	D. ventana (apertura 50%) 0.60x0.40 mts
B. ventana (apertura 50%) 1.20x1.00 mts	E. mesada 0.50x1.20 mts
C. puerta madera 0.70x2.00 mts	F. previsión para calefón
	G. ventana 1.20x0.40 mts

VIVIENDA

2 DORMITORIO

KITCHENETTE
VARIANTE

AISLADO Y
REVESTIDO.



[↑ Volver al índice](#)

SS.HH Y DUCHAS

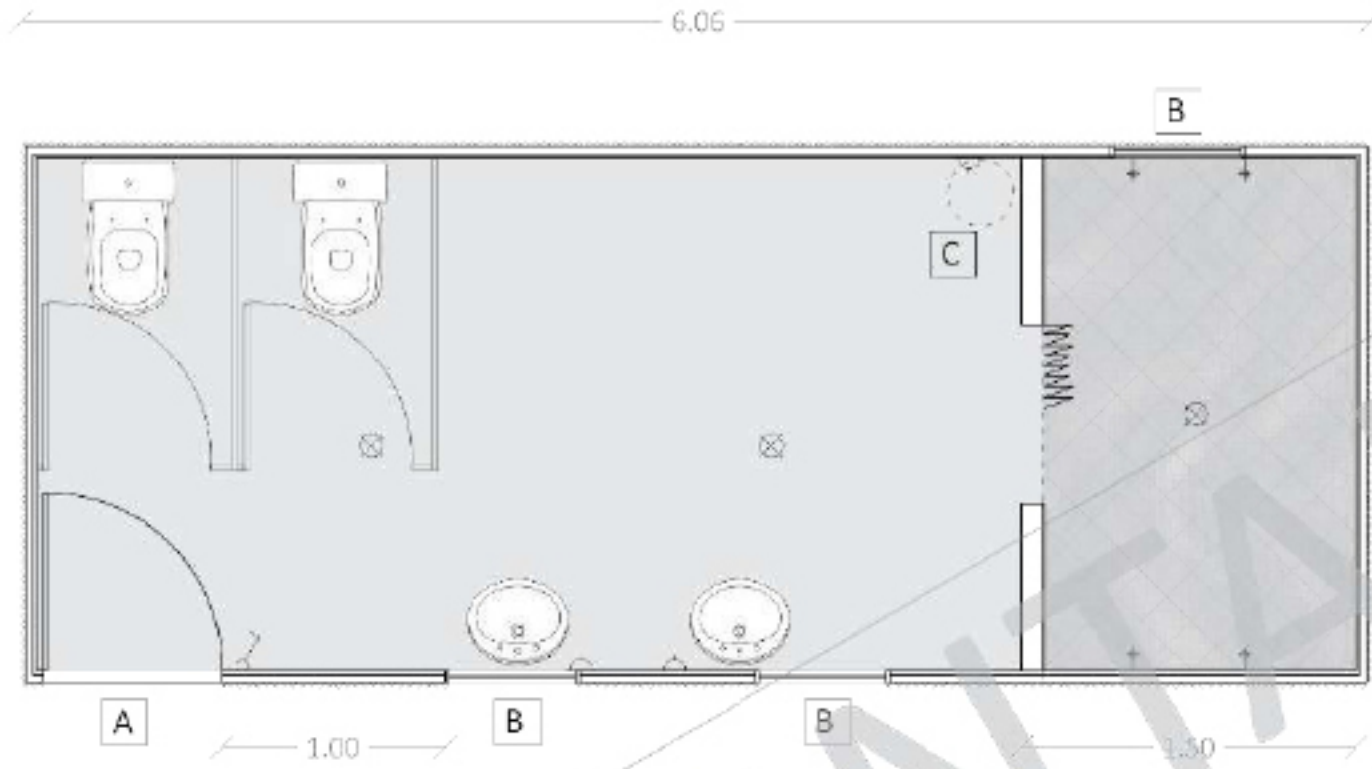
La construcción SS.HH y Duchas con contenedores es limpia y con materiales que no agreden al ambiente, posee fácil y ágil instalación y transporte.

El contenedor SS.HH y Duchas es una solución muy versátil, ecológicamente correcta y financieramente ventajosa para empresas, industrias y construcción civil.



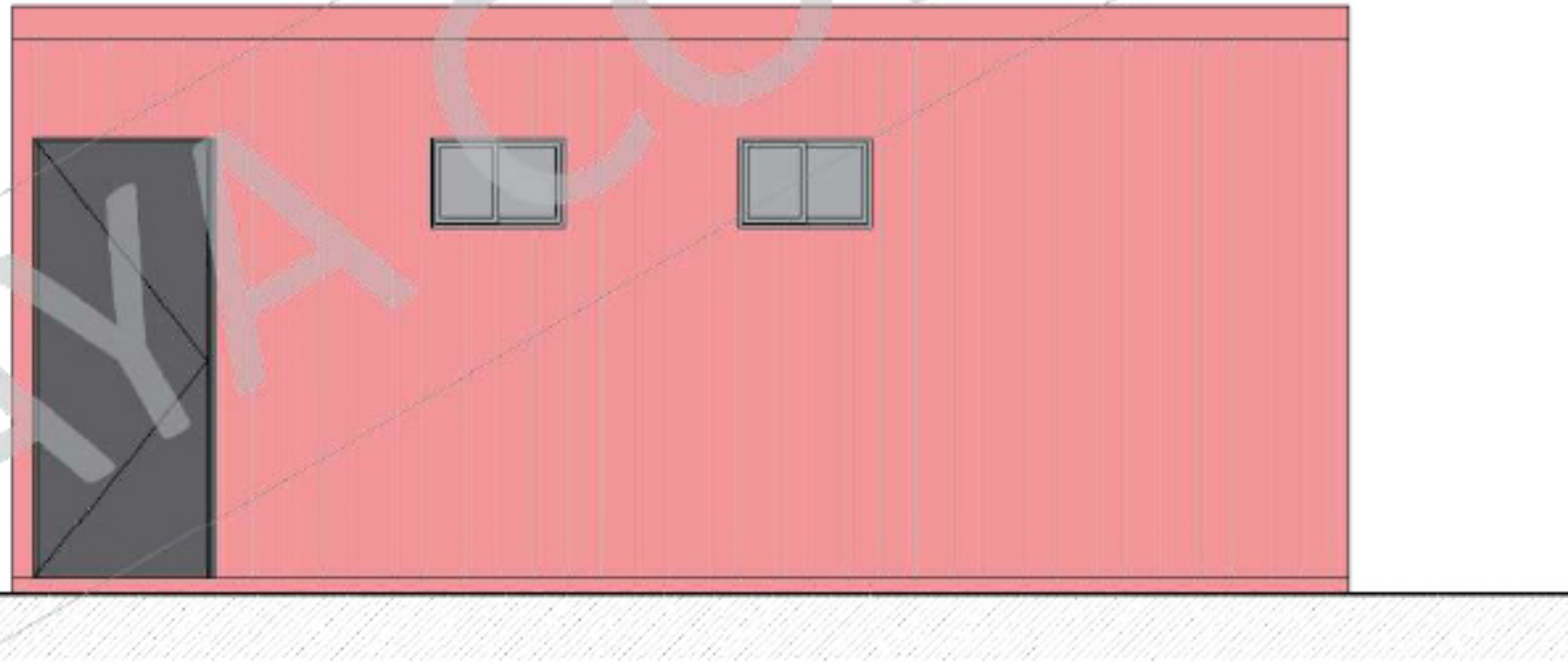
SS.HH Y DUCHAS

SIN A-R (4DUCHAS
- 2IP- 2 LO)



- A. puerta de chapa 0.80x2.00 mts
- B. ventana (apertura 50%) 0.60x0.40 mts
- C. previsión para calefón

PLANTA



FACHADA PPAL

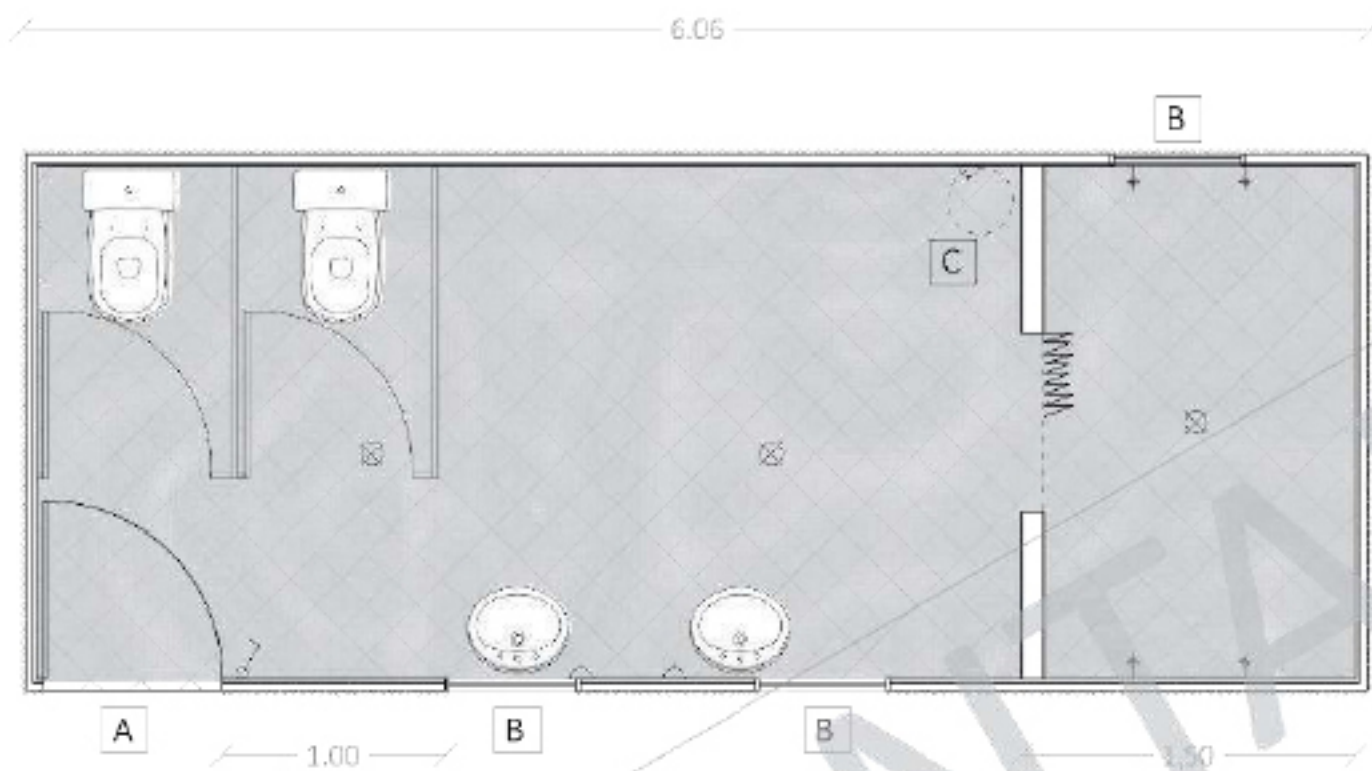


[↑ Volver al índice](#)

SS.HH Y DUCHAS

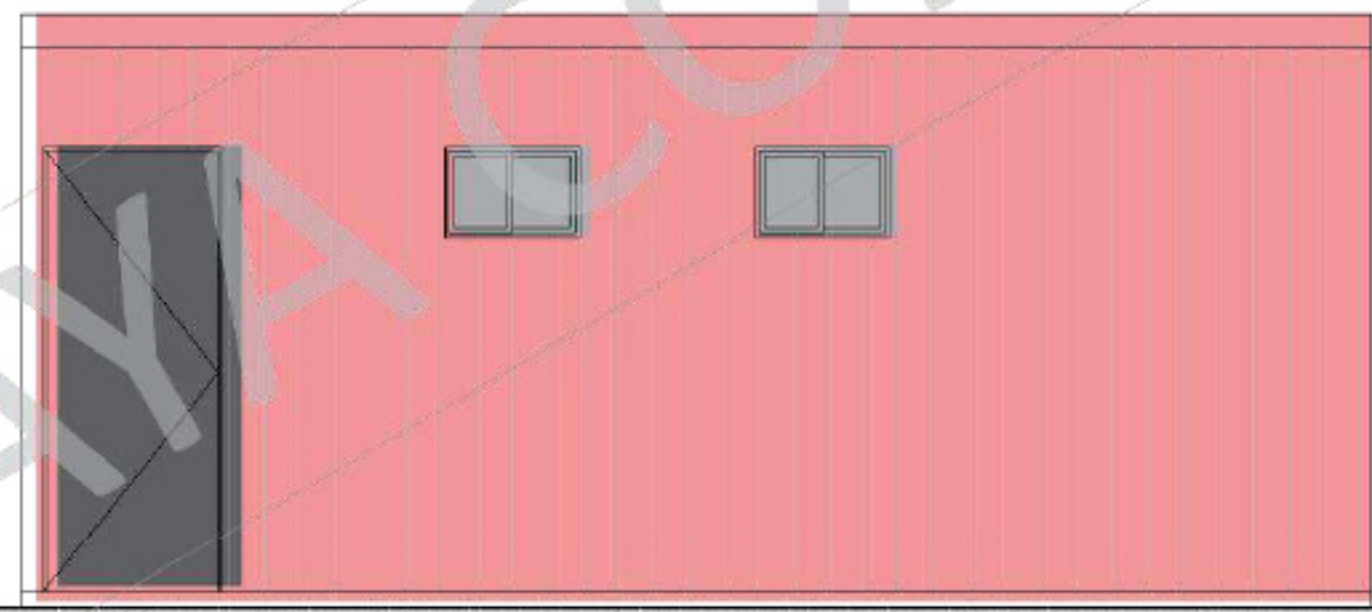
(4DUCHAS - 2IP- 2
LO)

AISLADO Y
REVESTIDO.



- A. puerta de chapa 0.80x2.00 mts
- B. ventana (apertura 50%) 0.60x0.40 mts
- C. previsión para calefón

PLANTA



FACHADA PPAL

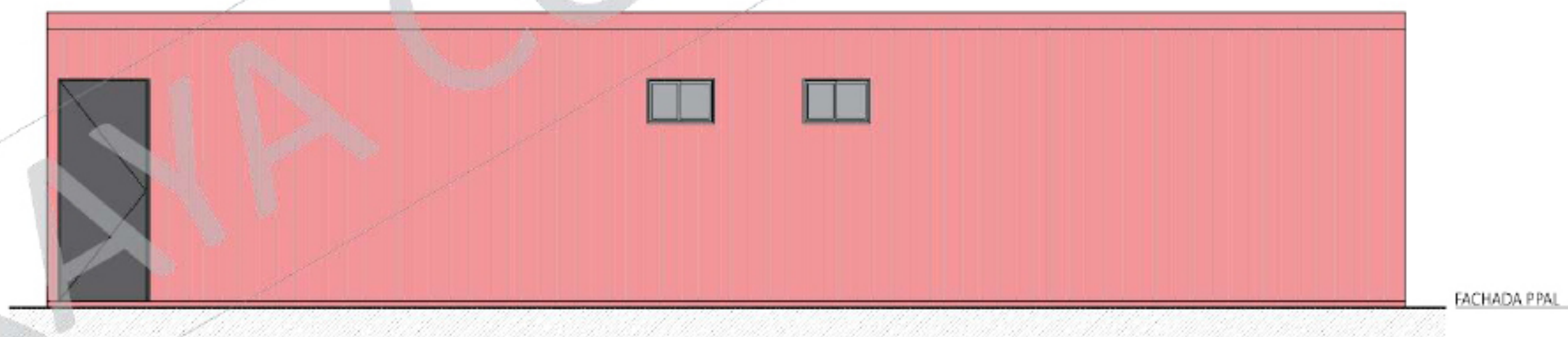
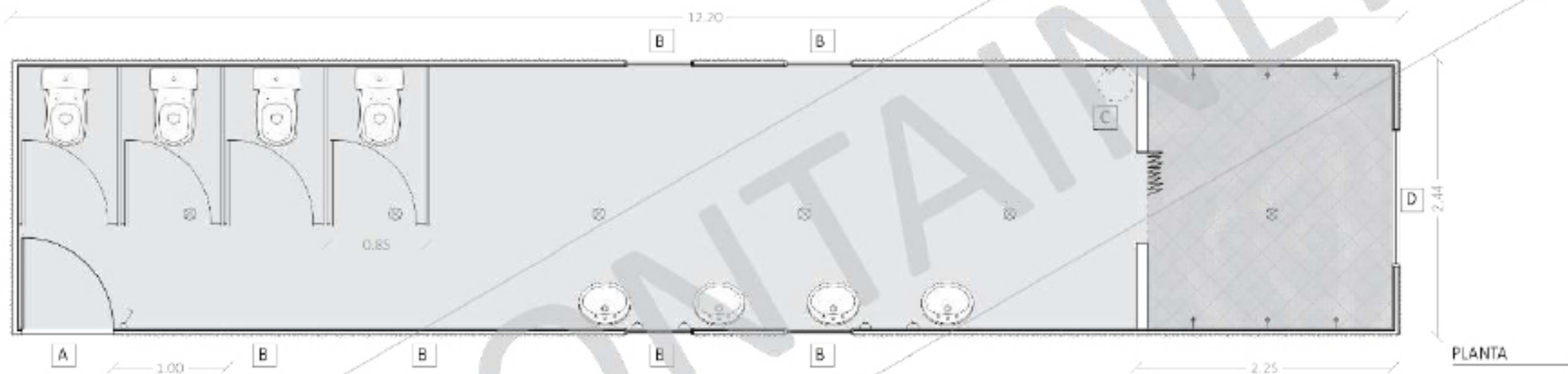


[↑ Volver al índice](#)

SS.HH Y DUCHAS

SIN A-R (6
DUCHAS
- 4IP- 4 LO)

- A. puerta de chapa
0.80x2.00 mts
- B. ventana (apertura 50%)
0.60x0.40 mts
- C. previsión para calefón
- D. ventana (apertura 50%)
1.20x0.40 mts

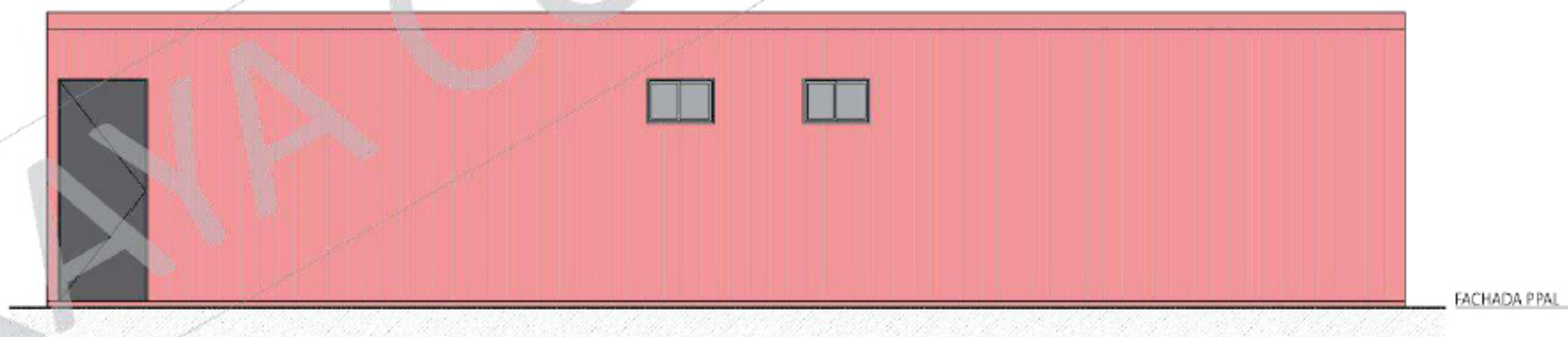
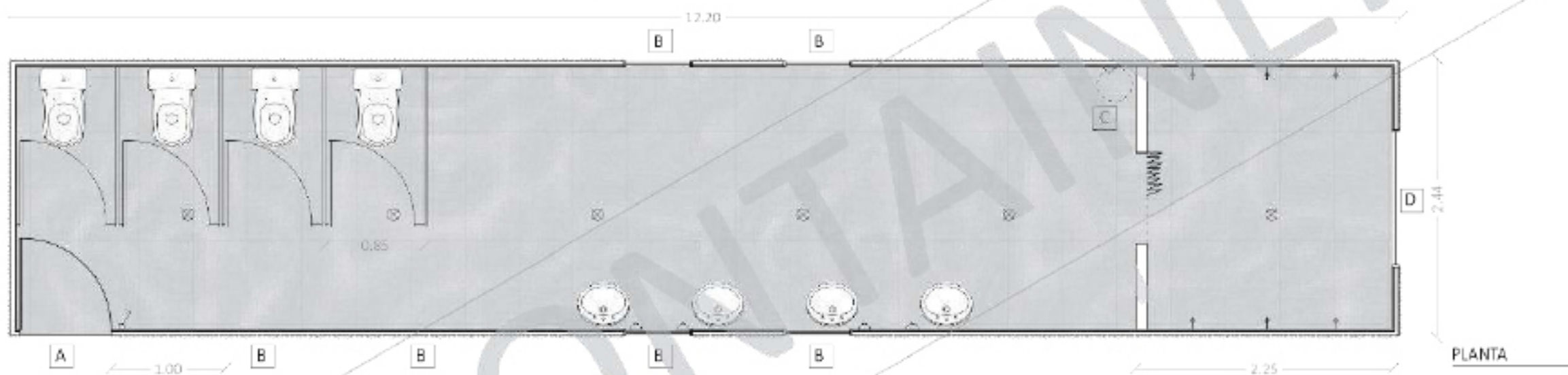


SS.HH Y DUCHAS

(6 DUCHAS - 4 IP-
4 LO)

AISLADO Y
REVESTIDO.

- A. puerta de chapa
0.80x2.00 mts
- B. ventana (apertura 50%)
0.60x0.40 mts
- C. prevision para calefón
- D. ventana (apertura 50%)
1.20x0.40 mts



[↑ Volver al índice](#)

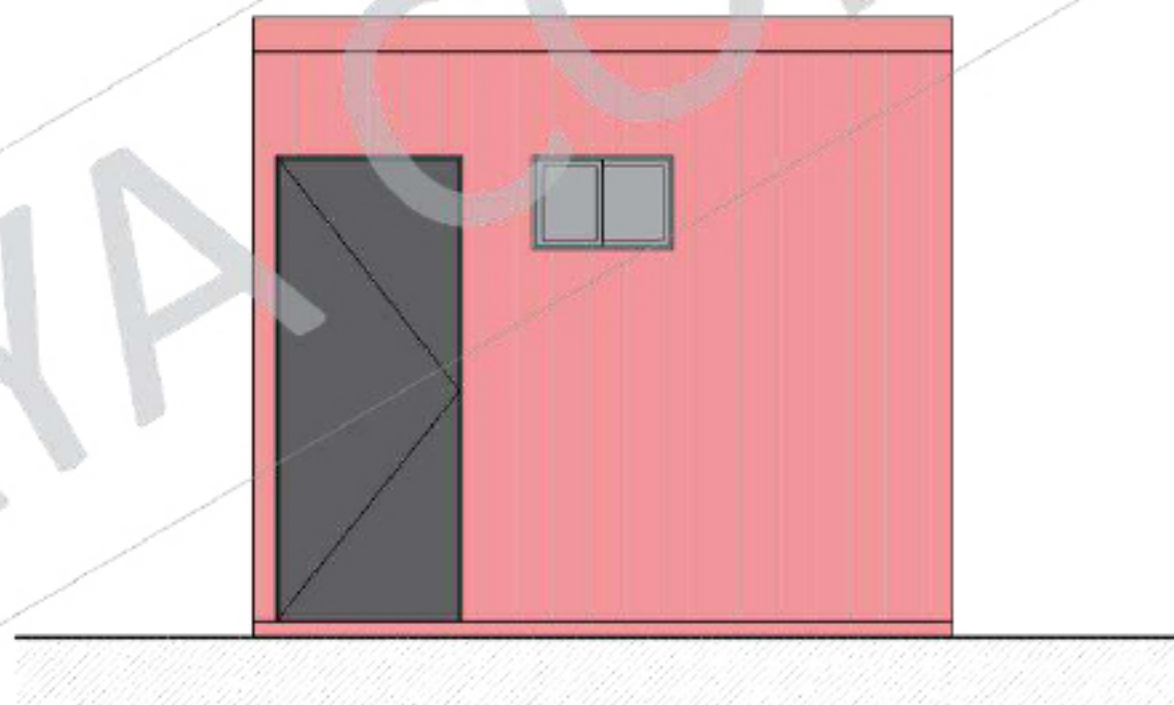
SS.HH Y DUCHAS

(1IP- 1LO - 2
DUCHAS)

AISLADO Y
REVESTIDO.



PLANTA



FACHADA PPAL



Somos especialistas en la venta de contenedores marítimos.

Con base en Miami E.E.U.U y presencia en varios países de América Latina, Kaya Containers se dedica a la venta de contenedores marítimos de 20 y 40 pies, dry y reefer, ofreciendo a todo el territorio del Paraguay productos 100% legales.

Solicite una cotización sin compromiso.

Garantice la compra de contenedores en excelentes condiciones y a los mejores precios del mercado.



Solicitar cotización ahora

Al solicitar una cotización, usted **no estará asumiendo ningún compromiso con Kaya Containers.*